

R系列-RS防水型位移传感器

可选输出信号：模拟量、SSI



- 坚固耐用，全封闭设计
- 永不磨损，非接触式测量方式
- 线性测量，绝对位置输出
- 多种接口可选：模拟量/SSI
- 密封等级高达IP68
- 低功耗设计，有效减小系统发热



性能参数 规格/指标

输入

测量数据 位置（游标磁环）
测量范围 50mm~3000mm，根据客户需要定制

输出

接口 模拟量、SSI

精度

分辨力 按输出而定
非线性度 < 满量程的 $\pm 0.02\%$ ，最小 $\pm 50 \mu\text{m}$
重复精度 < 满量程的 $\pm 0.001\%$ 或与分辨率一样
迟滞 < $10 \mu\text{m}$

工作条件

磁环速度 任意
工作温度 $-40^\circ\text{C} \sim +85^\circ\text{C}$
湿度/露点 100%，相对湿度
冲击指标 GB/T2423.5 50g
振动指标 GB/T2423.10 20g/10~2000Hz
电气防护 IP68
EMC测试 GB/T17626.2/3/4/6/8，等级4/3/4/3/3，A类，CE认证

结构与材料

电子仓 304L不锈钢，或根据客户要求用316L
测杆 304L不锈钢，或根据客户要求用316L
外管压力 35MPa(连续) / 70MPa(峰值)
位置磁铁 标准磁环及各种环形磁铁

安装

螺纹接口 M18×1.5、M20×1.5、3/4"-16UNF-3A（可定制）
安装方向 任意方向

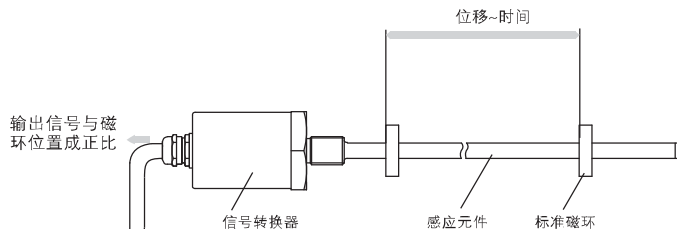
电气连接

出线方式 直出电缆
输入电压 24Vdc(-20%~+20%)
工作电流 < 100mA（随量程大小而变化）
极性保护 最大-30Vdc
超压保护 最大36Vdc
绝缘电阻 > 10M Ω
绝缘强度 500V

R 系列 RS

输出特性

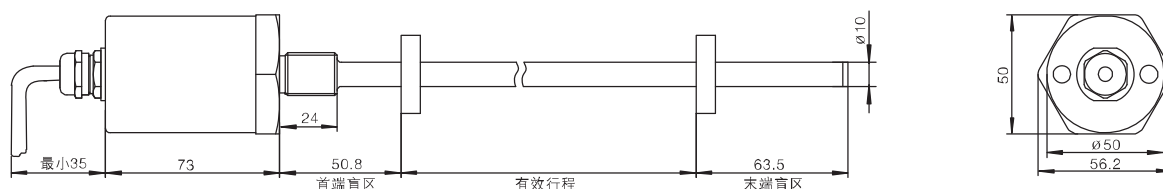
RS系列传感器具有超强防护外壳，坚固耐用，可在恶劣的环境下为用户提供连续、可靠、实时的位移信号。传感器采用完全不锈钢外壳密封，完全满足防护等级IP68。注意：电子仓部分不可拆卸。



由于采用了非接触式测量技术，可将传感器集成在一个与外界隔绝密封的外壳中。位置磁铁沿测杆移动，不用机械接触就可测出位置。对于液位测量，可使用备选的浮子。具有超强防护等级外壳的传感器安装使用方便，以更好的满足应用要求。测量精度和所有技术参数取决于所选传感器的输出特性，接口形式可选：模拟量或SSI。

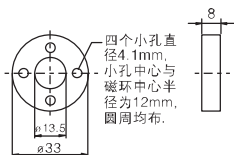
安装尺寸

RS系列超级防护外壳传感器，为恶劣环境下使用的油缸内置安装设计，耐压35MPa连续，灵活、简易的安装方式，安装螺纹规格M18×1.5或M20×1.5或3/4"-16UNF-3A。

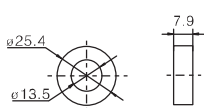


磁环附件

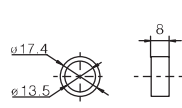
标准磁环
订货号：211501



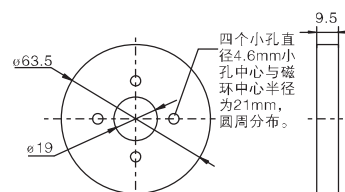
环形磁铁
订货号：211506



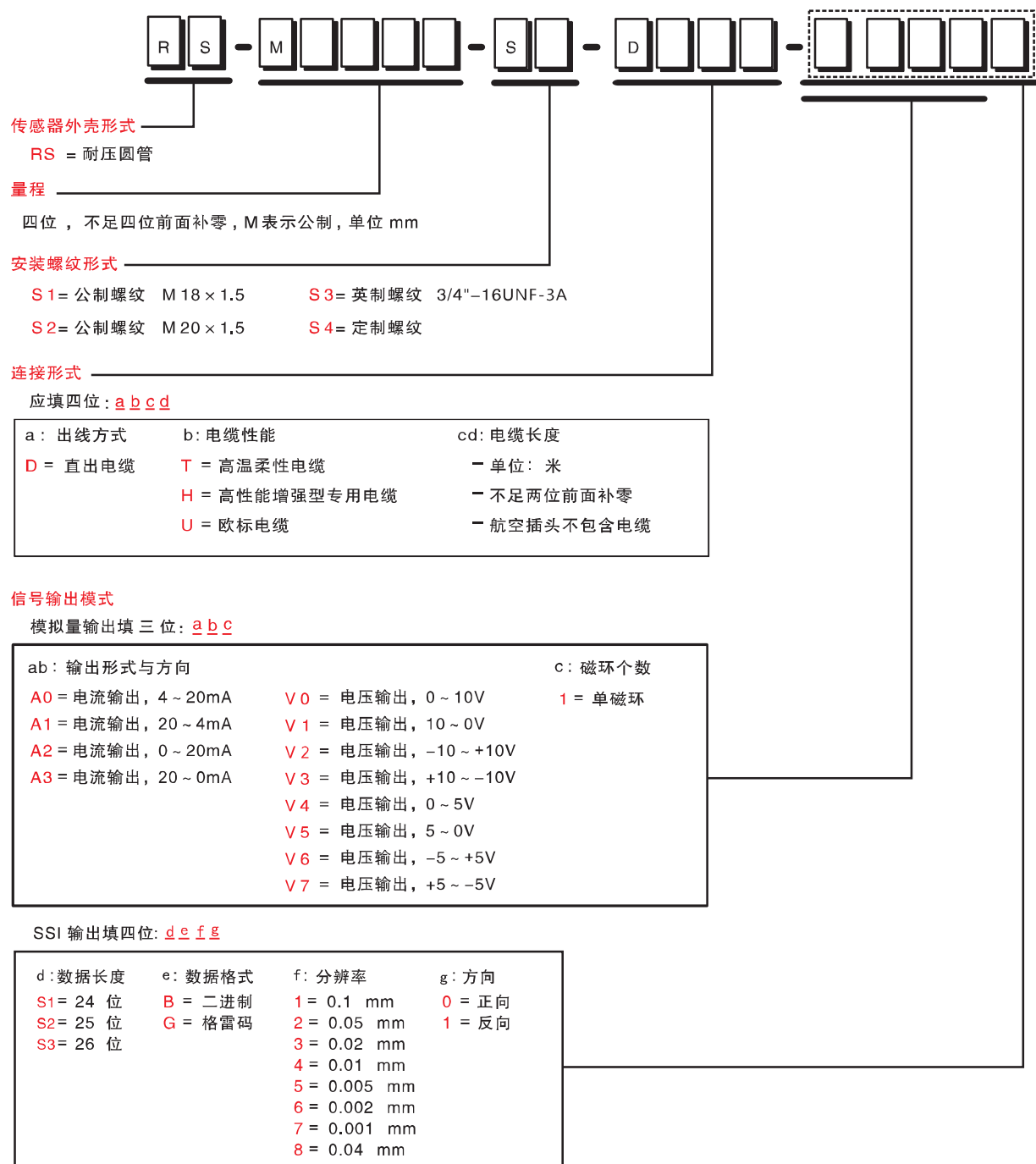
环形磁铁
订货号：211507



加大环形磁铁
订货号：211504



如何选型



注意：更多参数请参阅R系列（模拟量、SSI）对应输出的技术数据。

选型实例

如产品型号：RS-M0300-S1-DU02-V01表示：所订产品安装方式为内置式防水钢结构，有效行程为300mm，螺纹为M18×1.5，直出电缆带2米欧标电缆，0~10V输出，单磁环正向输出。